



บริษัท ทริปโปีล โปี ทราเวล จำกัด (TRIPLE POI TRAVEL CO.,LTD.)

55/36 หมู่ 12 ตำบลไร่น้อย อำเภอเมืองอุบลราชธานี จังหวัดอุบลราชธานี 34000

55/36 Moo 12 Rai Noi Mueang Ubon Ratchathani Ubon Ratchathani 34000

License No. 51/01120

☎ 045-950-159

☎ 062-892-4229

LINE @triplepoitravel



ZH08_MU

เซี่ยงไฮ้ 5 วัน 3 คืน

Disneyland


เสี่ยวหลงเปา


ตลาด 100 ปี


วงเวียนหมิงจู่

เริ่มต้น

27,999.-

กำหนดการเดินทาง

วันที่ 20 - 24 ตุลาคม 69

วันที่ 29 ต.ค. - 2 พ.ย. 69



中國東方航空
CHINA EASTERN

เที่ยวสบายๆ X ไม่ลงร้านช้อปปิ้ง X

เที่ยวสบายพักเซี่ยงไฮ้ 3 คืน

- อิ่มอร่อยบุฟเฟ่ต์ชาบู & ปิ้งย่าง
- เช็किनทุกแลนด์มาร์คของเซี่ยงไฮ้
- ไฮไลท์!! สนุกกับดิสนีย์แลนด์ (เต็มวัน)


บุฟเฟ่ต์ชาบู


เดอะบันด์


ดิสนีย์แลนด์

รวมบัตรดิสนีย์แลนด์เรียบร้อยแล้ว

สายการบิน ไซน่าอีสเทิร์นแอร์ไลน์ (ชั้นเครื่องสุวรรณภูมิ)

ขาไป	MU 548	กรุงเทพ (BKK) - เชียงใต้ (PVG)	เวลา 01.55 - 07.10 น.
ขากลับ	MU 547	เชียงใหม่ (PVG) - กรุงเทพ (BKK)	เวลา 21.05 - 00.55+ น.

**** รวมค่าบัตรสวนสนุกดิสนีย์แลนด์เรียบร้อยแล้ว ****

เมนูพิเศษ!! บุฟเฟต์ ปังย่าง & ชาบู พร้อมเบียร์ไวน์

***** เทียบแบบสบายๆ ไม่ลงร้านรัฐบาล *****

วันที่	รายละเอียด	เช้า	เที่ยง	เย็น	โรงแรม
DAY 1	สนามบินสุวรรณภูมิ (นัดหมายเวลา 22.30 น.) (ไฟล์ทบินขาไป 01.55 - 07.10 น.)			อาหารร้อนบนเครื่อง 	
DAY 2	เชียงใหม่ - ไหว้พระขอพรเจ้าแม่กวนอิมพันมือ ณ วัดหลงหัว - ชมตึกต้นไม้พันต้น “เทียนอันเซียนชู้” (TIAN AN 1,000 TREES) - เดินเล่นย่านฮิปสเตอร์ ของเชียงใหม่ ชิน เทียน ดี (Xin Tian Di) - เดินเล่นตลาดชื่อดัง “เงินห้วงเมี่ยว” (ตลาดร้อยปีชื่อดังของเมืองเชียงใหม่) เข้าสู่ที่พัก		 ชาหมู	-	URCOVE BY HYATT SHANGHAI JINQIAO CENTER หรือโรงแรมระดับเทียบเท่า 4 ดาว
DAY 3	ถ่ายรูปกับตึกที่สูงที่สุดของเชียงใหม่ “เชียงใหม่ทาวเวอร์” - แลนด์มาร์คดังโดมไข่มุก Silver Egg ที่นอร์ทบันด์กรีนแลนด์ - ถ่ายรูปแลนด์มาร์คดังของเชียงใหม่ “วงเวียนหมิงจู” - พิเศษ!! เปิดประสบการณ์ล่องตอโมงค์เลเซอร์ (อุโมงค์ที่ล่องแม่น้ำสายแรกในประเทศจีน) - อีสระช้อปปิ้งที่ถนนหนานจิง ถ่ายรูปกับตึกสไตล์ยุโรป “เดอะบันด์” และหอไข่มุกชื่อดังของเชียงใหม่ - เข้าสู่ที่พัก		 เปิดปักกิ่ง	-	*** พักเชียงใหม่ 3 คืน ไม่ต้องย้ายโรงแรมให้เหนื่อย ***
DAY 4	(สนุกเต็มวัน) กับ สวนสนุกดิสนีย์แลนด์เชียงใหม่ - เข้าสู่ที่พัก (รวมค่าบัตรเครื่องเล่นหมดแล้ว)		-	-	
DAY 5	เช็คอินถ่ายรูปกับ STARBUCKS เชียงใหม่ที่ใหญ่อันดับ 2 ของโลก ถ่ายรูปกับแลนด์มาร์คใหม่ The Louis เรือหลุยส์ วิตตอง - พาท่านเดินเล่นย่าน West Nanjing ฟีดตึกยุโรป และร้านเบเกอรี่ชื่อดัง BUTTERFUL & CREAMOROUS - อีสระช้อปปิ้งเอาท์เล็ตสินค้าแบรนด์เนมลดราคา 20 -50% - สนามบินเชียงใหม่ - กรุงเทพ (ไฟล์ทบินขากลับ 21.05 - 00.55 น. +1)		 เมนูบุฟเฟต์ชาบู & ปังย่าง	-	

รายการโปรแกรมทัวร์

วันแรก กรุงเทพฯ - สนามบินสุวรรณภูมิ

22.30 น. พร้อมกัน ณ สนามบินสุวรรณภูมิ อาคารผู้โดยสารขาออก ชั้น 4 ประตูทางเข้าหมายเลข 10 โปรดสังเกตป้ายต้อนรับที่สนามบิน **“HAPPY TOGETHER”** โดยมีหัวหน้าทัวร์คอยให้การต้อนรับ และอำนวยความสะดวกแก่ท่าน

วันที่สอง เชียงไฮ้ - ไหว้พระขอพรเจ้าแม่กวนอิมพันมือ ณ วัดหลงหัว - ชมตึกต้นไม้พันต้น “เทียนอันเซียนชู่” (TIAN AN 1,000 TREES) - เดินเล่นย่านฮิปสเตอร์ ฮิปใจ สุดคูลของเชียงไฮ้ ซิน เทียน ดี (Xin Tian Di) - **เดินเล่นตลาดชื่อดัง “ฉินหวังเมี่ยว” (ตลาดร้อยปีชื่อดังของเมืองเชียงไฮ้)**

01.55 น. เดินทางสู่ **เชียงไฮ้** ประเทศจีน โดยสายการบิน **ไชน่าอีสเทิร์นแอร์ไลน์** เที่ยวบิน **MU 548** (มีบริการอาหารและเครื่องดื่มบนเครื่อง) (1)



07.10 น. ถึง **สนามบินช่างไห่ผู้ตง (เชียงไฮ้)** หลังผ่านขั้นตอนการตรวจคนเข้าเมือง และรับสัมภาระเรียบร้อยแล้ว (**เวลาท้องถิ่นเร็วกว่าประเทศไทย 1 ชม.**)

เช้า **บริการอาหารเช้า (2) เมนูแฮมเบอร์เกอร์ไก่ (แจกบนรถท่านละ 1 ชุด พร้อมน้ำเปล่า)**

จากนั้นนำท่านไป **“วัดหลงหัว” (LONGHUA TEMPLE)** เป็นวัดที่สวยงามและเก่าแก่ของเชียงไฮ้ ถูกสร้างสมัยสามก๊ก ซึ่งมีอายุมากกว่า 1500 ปี เข้ามาด้านในวัดท่านจะได้เห็นเจดีย์เด่นตระหง่านตาที่มีความสูง 7 ชั้น ภายในวัดมีวิหารเจ็ดหลัง วิหารใหญ่มีพระศรีศากยมุณี วิหารเจ้าแม่กวนอิม **องค์เจ้าแม่กวนอิมพันมือ** รายล้อมด้วยพระพุทธรูปสีทอง 500 องค์ ให้ท่านได้สักการะขอพรเพื่อเป็นสิริมงคล



เที่ยง

รับประทานอาหารกลางวัน ณ ร้านอาหาร (3) เมนูพิเศษ!! เมนูชาหมี



จากนั้นนำท่านไปถ่ายรูปกับสิ่งมหัศจรรย์โลกยุคใหม่ “เทียนอันเซียนชู่” (TIAN AN 1,000 TREES) อาคารพันต้นไม้ ที่ได้แรงบันดาลใจมาจาก “เขาวงกต” มรดกโลกที่ยิ่งใหญ่ของจีน

เป็นพื้นที่สาธารณะแห่งใหม่ สำหรับคนเมืองในเชียงใหม่ ให้ได้มาพักผ่อนหย่อนใจเพราะมีทั้งแหล่ง
ธรรมชาติ ที่พักผ่อน ร้านกาแฟ ร้านอาหาร พิพิธภัณฑ์ แกลลอรี่ศิลปะ และห้างสรรพสินค้า จุดเด่นคือความ
อลังการของอาคารที่ออกแบบมาให้มีต้นไม้ประดับกว่า 1,000 ต้นเลยทีเดียว



จากนั้นนำท่านไปถ่ายรูปย่านฮิปสเตอร์ ฮิปที่สุดคูลของเชียงใหม่ **“ซิน เทียน ดี” (Xin Tian Di)**
ย่านฮิปๆ ใจกลางนครเชียงใหม่ เป็นย่านแหล่งช้อปปิ้งของวัยรุ่นและนักท่องเที่ยว อีก 1 แลนด์
มาร์คที่มาเชียงใหม่แล้วพลาดไม่ได้เลย บรรยากาศดีร่มรื่น ตัวตึกต่างๆมีความผสมผสานระหว่าง
วัฒนธรรมจีนและวัฒนธรรมตะวันตกเข้าด้วยกัน มุมถ่ายรูปสวยๆ เพียบ มีทั้งบาร์ คาเฟ่
ร้านอาหาร ร้านแบรนด์เนม

จากนั้นนำท่านไป “**ซ้อป๋ิงตลาดเงินหวังเมี่ยว**” ตลาดเก่าแก่อายุร้อยปีที่อยู่ในกลางเมืองเซี่ยงไฮ้ ชมความงามของอาคารบ้านเรือนด้วยสถาปัตยกรรมโบราณของจีน ภายในตลาดแห่งนี้มีสินค้าให้เลือกซื้อทั้ง อาทิ ของทานเล่น ขนมพื้นเมืองของจีน และห้ามพลาด!! อาหารขึ้นชื่อของที่นี่คือ “**เสี่ยวหลงเปา**” อีสาระให้ท่านได้เดินเล่นชิมขนมพื้นเมืองจีนตามอัธยาศัย



ค่ำ

อีสาระอาหารค่ำตามอัธยาศัย เพื่อให้ท่านได้ซ้อป๋ิงอย่างเต็มที่

นำท่านเข้าสู่ที่พัก โรงแรม URCOVE BY HYATT SHANGHAI JINQIAO CENTER หรือ HOLIDAY INN EXPRESS SHANGHAI GUMEI BY IHG หรือ DUOLE HOLIDAY HOTEL หรือโรงแรมระดับเทียบเท่า 4 ดาว

วันที่สาม ถ่ายรูปกับตึกที่สูงที่สุดของเซี่ยงไฮ้ “เซี่ยงไฮ้ทาวเวอร์” – แลนด์มาร์คดัง โคมไฟยักษ์ Silver Egg ที่นอร์ทบันด์กรีนแลนด์ – ถ่ายรูปแลนด์มาร์คดังของเซี่ยงไฮ้ “วงเวียนหมิงจู” – พิเศษ!! เปิดประสบการณ์ลอดอุโมงค์เลเซอร์ (อุโมงค์ที่ลอดแม่น้ำสายแรกในประเทศจีน) – อีสาระช้อปปิ้งที่ถนนหนานจิง ถ่ายรูปกับตึกสไตล์ยุโรป “เดอะบันด์” และหอไข่มุกเซี่ยงไฮ้” – เข้าสู่ที่พัก

เช้า รับประทานอาหารเช้า ณ โรงแรมที่พัก (4)

จากนั้นนำท่านไปถ่ายรูปกับตึกที่สูงที่สุดของเซี่ยงไฮ้ คือ “เซี่ยงไฮ้ทาวเวอร์” (SHANGHAI TOWER) หรือ “ช่างไห่จงซินตาทา” เป็นตึกที่สูงที่สุดในประเทศจีน และสูงเป็นอันดับสองของโลก มีความสูง 632 เมตร เลยทีเดียว อีสาระให้ท่านได้ถ่ายรูปเป็นที่ระลึก (พาท่านถ่ายรูปด้านหน้าตึกเท่านั้น)



จากนั้นนำท่านไป “นอร์ท บันด์ กรีนแลนด์” (NORTH BUND GREEN LAND) สวนสาธารณะริมแม่น้ำที่เป็นแลนด์มาร์คอีกจุดหนึ่งที่นักท่องเที่ยวนิยมมาเดินเล่นถ่ายรูป และมีมุมให้ถ่ายรูปหลายจุดและที่นักท่องเที่ยวนิยมถ่ายรูป คือ “โดมทรงไข่สีเงินดูล้ำสมัยและแปลกตา” และที่สำคัญที่สวนสาธารณะแห่งนี้ ท่านยังจะได้ชมวิวหอไข่มุกในตอนกลางวัน ซึ่งถือว่าเป็นมุมถ่ายรูปที่ห้ามพลาดเลยทีเดียว



เที่ยง

รับประทานอาหารกลางวัน ณ ร้านอาหาร (5) เมนูพิเศษ!! เมนูเปิดปากกึ่ง

จากนั้นนำท่านไปถ่ายรูปกับแลนด์มาร์คดังอีก 1 จุดที่ห้ามพลาดของเซี่ยงไฮ้ “วงเวียนหมิงจู” (MINGZHU ROUNDABOUT) ที่มีฉากหลังเป็นหอไข่มุกที่สูง ใหญ่อลังการอย่างมากว่ากันว่า เป็นจุดแลนด์มาร์คสวยจึ้งที่ดีที่สุดเ็นเซี่ยงไฮ้โดยมีสกายวอร์คที่สามารถเดินรอบวงเวียนได้ โดยเชื่อกันว่าถ้าใครได้เดินรอบวงเวียนครบรอบ จะทำให้ การงาน การเงิน คล่องตัว มีกินมีใช้ไปตลอด ทั้งจากตรงนี้ยังเป็นจุดชมวิวหอไข่มุก และตึกสวยๆ สำคัญๆ และมีร้านซีสเค้กชื่อดัง อย่าง Holiland ตั้งอยู่ในห้าง Super Brand Mall เป็นห้างในเครือของ CP ร้านอยู่ชั้น 3 ตรงประตูบันไดเลื่อนเลย





จากนั้นนำท่านไปเปิดประสบการณ์กับ “ **อุโมงค์เลเซอร์** ” อุโมงค์ที่ลอดแม่น้ำสายแรกในประเทศจีน ใช้เวลาแค่ 5 นาที บรรยากาศภายในอุโมงค์ 2 ข้างทางจะมี แสงเลเซอร์หลากหลายสีให้ท่านได้ชมตลอดเส้นทาง บรรยากาศเหมือนอยู่ในท้องทะเล และ **ไฮไลท์คือ จุดที่มีแสงเลเซอร์หลากสี ที่เหมือนอยู่ในห้วงอวกาศนอกโลกเลยทีเดียว**



นำท่านไปช้อปปิ้ง “ **ถนนหนานจิง** ” เป็นย่านช้อปปิ้งเก่าแก่ที่สุดของเซี่ยงไฮ้ ถนนแห่งนี้มีอายุเกือบ 170 ปี ถนนหนานจิงถ้าเปรียบกับประเทศไทยนั้นก็เหมือนกับสยามสแควร์ เป็นถนนคนเดินที่มีสินค้าให้เลือกซื้อมากมาย ความยาวของถนนประมาณ 5.5 กิโลเมตร เป็นสตรีทฟู้ดชื่อดังของเมืองเซี่ยงไฮ้อีกด้วย มีทั้งร้านอาหาร ของทานเล่น ของหวาน ให้ท่านได้เลือกทานมากมาย และจากถนนเส้นนี้ท่านสามารถเดินไปถ่ายรูปกับวิวกระทิงที่เป็นมุมถ่ายรูปยอดนิยมได้ด้วย สำหรับสายจุ่มห้ามพลาดในถนนหนานจิงนี้ยังมี **POP MART สาขาที่ใหญ่ที่สุดในเซี่ยงไฮ้**



เย็น

อิสระอาหารเย็นตามอัธยาศัย เพื่อให้ท่านได้ช้อปปิ้งอย่างเต็มที่

จากนั้นท่านสามารถเดินไปถ่ายรูปกับแลนด์มาร์คชื่อดัง “เดอะบันด์” (THE BUND) ตึกอาคารต่าง ๆ เป็นสไตล์สถาปัตยกรรมแบบตะวันตก อีกทั้งเป็นจุดชมวิวและทางเดินเลียบบแม่น้ำหวงผู้ความยาวเกือบ 2 กิโลเมตร เดอะบันด์จึงเป็นแลนด์มาร์คที่สำคัญที่ทำให้นักท่องเที่ยวทั้งคนจีนและต่างชาตินิยมมาถ่ายรูปกับบรรยากาศของที่นี่ จนได้ฉายาว่า “กรุงปารีสแห่งตะวันออก” และที่สำคัญยังสามารถมองเห็นหอคอยไข่มุกที่ตั้งอยู่ฝั่งตรงข้ามได้อีกด้วย ในช่วงกลางคืนบรรยากาศแสงไฟต่างๆ ที่ส่องจากตึกอาคารต่างๆ ยิ่งสวยงามและโรแมนติกอีกด้วย และจากจุดนี้ยังอยู่ใกล้กับถนนสายช้อปปิ้งชื่อดังคือ ถนนหนานจิง อีกด้วย อิสระให้ท่านได้ถ่ายรูปตามอัธยาศัย



และฝั่งตรงข้ามเดอะบันด์ ก็คือ **“หอไข่มุก”** สัญลักษณ์ของเมืองเซี่ยงไฮ้ เป็นสถานีวิทยุที่ใหญ่ที่สุดในเซี่ยงไฮ้ มีความสูง 468 เมตร จำนวน 14 ชั้น หอไข่มุกถือเป็นหอคอยที่สูงที่สุดเป็นอันดับ 5 ของโลก ในยามค่ำคืนหอไข่มุกจะเปิดไฟแสงสีสวยงามเป็นอย่างมากเหมือนอยู่ในโลกอนาคตเลยทีเดียว อีสาระให้ท่านได้ถ่ายรูป



นำท่านเข้าสู่ที่พัก โรงแรม URCOVE BY HYATT SHANGHAI JINQIAO CENTER หรือ HOLIDAY INN EXPRESS SHANGHAI GUMEI BY IHG หรือ DUOLE HOLIDAY HOTEL หรือโรงแรมระดับเทียบเท่า 4 ดาว

วันที่สี่ (สนุกเต็มวัน) กับ สวนสนุกดิสนีย์แลนด์เซี่ยงไฮ้ (รวมค่าบัตรเครื่องเล่นหมดแล้ว)

เช้า รับประทานอาหารเช้า ณ โรงแรมที่พัก (6)



จากนั้นนำท่านไปสนุกเต็มอิมกับ “สวนสนุกดิสนีย์แลนด์เซี่ยงไฮ้” (SHANGHAI DISNEYLAND) (ราคานี้รวมค่าบัตรเครื่องเล่นเรียบร้อยแล้ว) สวนสนุกดิสนีย์แลนด์ที่ใหญ่เป็นอันดับ 2 ของโลกนั่นเอง และเป็นอีกหนึ่งไฮไลต์ของการมาเที่ยวเซี่ยงไฮ้ นอกจากจะเต็มอิมกับเครื่องเล่นแล้วภายในยังมีชบวนพาเลท ให้ท่านได้ชม ในเวลา 15.30 น. อีกด้วย โดยที่นี่จะแบ่งออกเป็น 7 โซน

1. Adventure Isle โซนนี้จะเป็นเครื่องเล่นแนวผจญภัย มีเครื่องเล่นคล้าย ๆ ล่องแก่ง แนะนำท่านไหนจะเล่นโซนนี้ต้องมีเสื้อกันฝนด้วยเพราะมีเปียกแน่นอน



2. Disney•Pixar Toy Story Land โซนนี้พอเข้ามาแล้วสองข้างทางจะเป็นร้านขายของต่าง ๆ มีการสร้างบ้านแต่ละมุมเป็นธีมการ์ตูนเรื่องต่างๆ ใครที่เข้ามาแล้วสิ่งแรกคือถ่ายรูปกับสวนตรงกลางด้านหน้าสักเล็กน้อยก่อนได้ เพราะจะมีช่างภาพ Photo Pass รอถ่ายรูปให้อยู่ อีกทั้งยังมีตัวละครแสนน่ารักมารอถ่ายรูปกับเราด้วยนะคะเป็น Meet Minnie Mouse And Friends

คะ มีทั้ง Mickey Mouse And Minnie Mouse, Goofy, Donald Duck, Daisy Duck, Duffy Stella Lou, Chip And Dale ซึ่งจะผลัดเปลี่ยนหมุนเวียนกันมา



3. **Tomorrowland** เป็นโซนเครื่องเล่นล้ำสมัย เหมือนอยู่ในโลกอนาคตเลยทีเดียว เครื่องเล่น Tron รถไฟเหาะแนว Futuristic ที่อิงตามเรื่อง Tron: Legacy สนุก และหวาดเสียวมาก สำหรับตัวรถไฟเหาะของ Tron Lightcycle Power Run จะแตกต่างจากรถไฟเหาะอื่นๆ คือ เราจะต้องนั่งลงหมอบกับตัวมอเตอร์ไซค์ จากนั้นเครื่องจะพุ่งไปตามรางจากด้านในไปด้านนอกแล้ววนกลับมา ซึ่งสนุกมากกก แอ้มบรรยากาศคือเหมือนอยู่ในโลกอนาคตสุดๆ แสงสีเส้นสายของไฟ และที่สำคัญเครื่องเล่น Tron Lightcycle Power Run เปิดที่แรกที่เชียงใหม่ และยังมีอยู่ที่เดียวในโลกเลยตอนนี้



4. **Gardens Of Imagination** เป็นศูนย์กลางของสวนสนุก เป็นสวนขนาดใหญ่ และฉากหลังคือปราสาทดิสนีย์ โดยมีสัตว์นักซอร์จิ้นทั้ง 12 ตัวที่แสดงโดยตัวละครดิสนีย์ เครื่องเล่นที่แนะนำได้แก่ ดัมโบเตอะฟลายอิงแอลเลเฟนต์ (Dumbo the Flying Elephant), ม้าหมุนแฟนตาซี (Fantasia Carousel) และมาร์เวลซูเปอร์ฮีโร่ (Marvel Super Heroes) ที่จักรวาลมาร์เวล
5. **Treasure Cove** โซนนี้ที่ห้ามพลาดคือ Pirate of the Caribbean เค้าจะจำลองอ่าวในสเปน ในช่วงยุคศตวรรษที่ 18 แถบเกาะแคริบเบียนที่มาจากหนัง Pirates of the Caribbean นั่นเอง เครื่องเล่นนี้จะให้เราั่งไปในเรือ แล้วล่องไปตามน้ำ พาเราไปชมการเดินทางของกัปตัน Jack Sparrow ตื่นตาตื่นใจดีมาก ๆ ก็กับการล่าสมบัติของตัวละครในเรื่อง



6. **Fantasy Land** ถือเป็นโซนเอกลักษณ์สำคัญของสวนสนุกดิสนีย์แลนด์เลย เพราะโซนนี้จะเป็นที่ตั้งของปราสาทดิสนีย์ ซึ่งเซียงไฮ้ดิสนีย์แลนด์ นอกจากปราสาทดิสนีย์อันอลังการและเป็นจุดแลนด์มาร์คที่คนต้องมาถ่ายรูปแล้ว โซนนี้ยังมีเครื่องเล่นที่อิงจากการ์ตูนคลาสสิกของดิสนีย์ อาทิ Toy Story, Winnie The Pooh, Peter Pan



7. **Zootopia** โซนใหม่ที่กำลังเป็นที่ฮิตอย่างมาก





เที่ยง - เย็น อีสรระอาหารเที่ยง และ เย็น ตามอัธยาศัย เพื่อให้ท่านได้สนุกกับเครื่องเล่นอย่างเต็มที่

****ให้ท่านได้อยู่จนปิดสวนสนุก กับการชมพลุสุดอลังการของเซี่ยงไฮ้ดิสนีย์แลนด์****

หมายเหตุ :

ท่านที่ไม่ต้องการไปดิสนีย์แลนด์ จะลดจากราคาทัวร์ไป 2,000 บาท /ท่าน

****กรุณาแจ้งล่วงหน้าตั้งแต่จองทัวร์เท่านั้น****

**(สำหรับท่านที่ไม่ไปดิสนีย์แลนด์ อีสรระท่องเที่ยวตามอัธยาศัย ไม่มีไกด์ และ
รถบัสให้บริการ)**

**นำท่านเข้าสู่ที่พัก โรงแรม URCOVE BY HYATT SHANGHAI JINQIAO CENTER หรือ
HOLIDAY INN EXPRESS SHANGHAI GUMEI BY IHG หรือ DUOLE HOLIDAY
HOTEL หรือโรงแรมระดับเทียบเท่า 4 ดาว**

วันที่ห้า

พาท่านไปเช็คอินถ่ายรูปกับ STARBUCKS เชียงไฮ้ที่ใหญ่อันดับ 2 ของโลก
ถ่ายรูปกับแลนด์มาร์คใหม่ **The Louis เรือหลุยส์ วิตตอง** – พาท่านเดินเล่น
ย่าน West Nanjing ฟิวดัตช์ยุโรป และร้านเบเกอรี่ชื่อดัง BUTTERFUL &
CREAMOROUS – อีสาระช้อปปิ้งเอาท์เล็ตสินค้าแบรนด์เนมลดราคา 20 -50 %
สนามบินเชียงไฮ้ – กรุงเทพฯ

เช้า

รับประทานอาหารเช้า ณ โรงแรมที่พัก (7)

จากนั้นนำท่านไปถ่ายรูปกับ **“ร้านสตาร์บัคส์” (STARBUCKS SHANGHAI)** เชียงไฮ้ที่ใหญ่ติดอันดับ 2 ของโลก ภายในร้านจะมีโรงคั่วกาแฟ เหมือนการนำเอาโรงงานกาแฟของสตาร์บัคส์มาตั้งไว้ในร้าน ที่มีถังไม้สำหรับไว้เก็บกาแฟขนาดมหึมา ความจุ 40 ตัน และท่านสามารถรับชมกรรมวิธีคั่วกาแฟได้ภายในร้าน และได้ชิมวัตถุดิบสดๆ ภายในร้านมีทั้งเครื่องดื่มและเบเกอรี่ให้เลือกทานมากมาย และมุมถ่ายรูปสวยๆ ให้ถ่ายเก็บไว้ด้วย



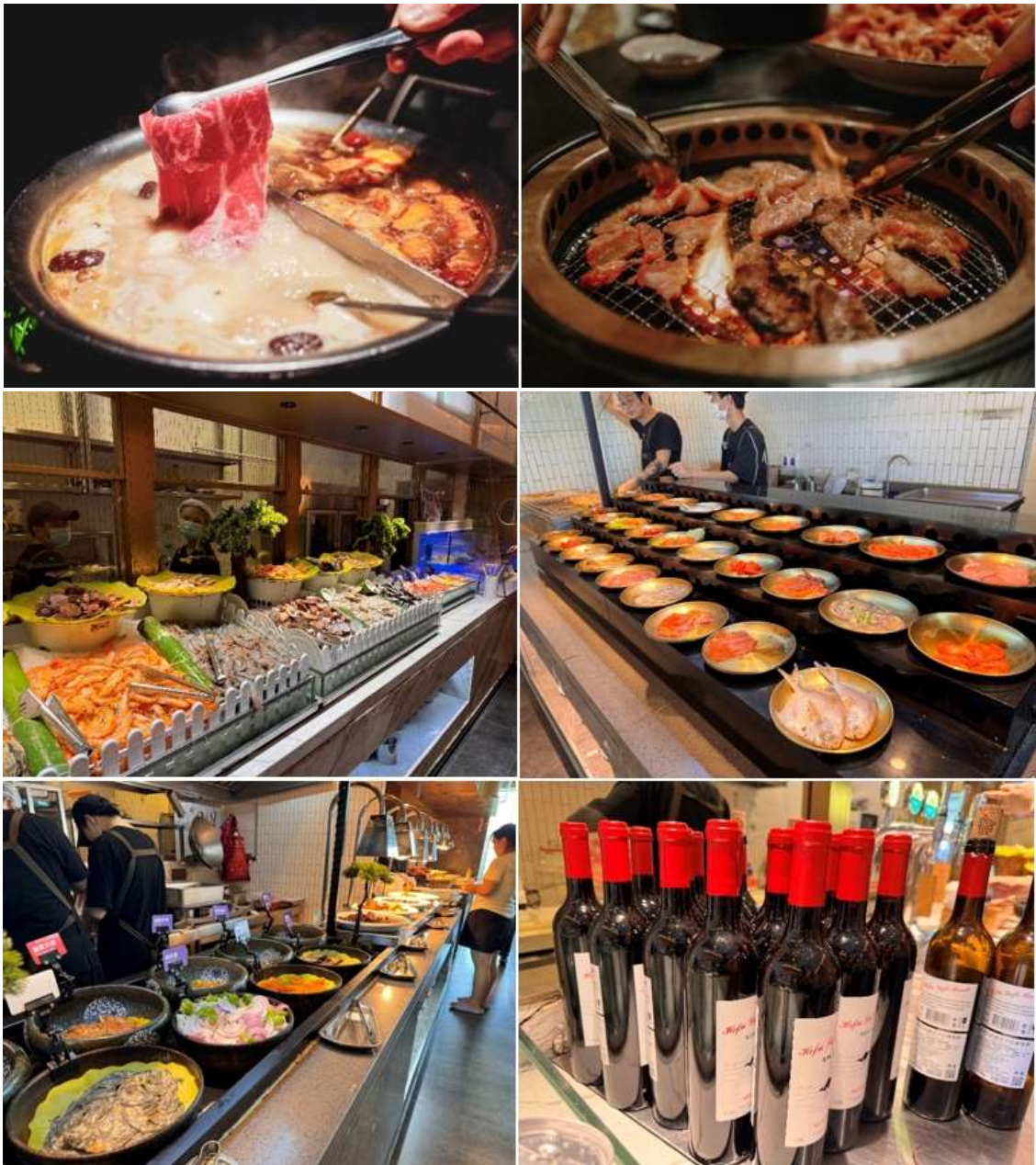
จากนั้นท่านสามารถไปถ่ายรูปกับแลนด์มาร์คแห่งใหม่ **“เรือหลุยส์ วิตตอง” (The Louis)** (ถ่ายด้านนอกเท่านั้น) ที่อยู่ใกล้ๆ กับร้านสตาร์บัคส์อีกด้วย ที่เป็นกระแสดังดังในเชียงไฮ้ ที่เปิดตัวไปเมื่อช่วงกลางปี 2025 นี้ไม่ใช่เรือที่ลอยอยู่ในน้ำจริงๆ แต่เป็นอาคารแฟล็กชิพสไตล์รูปทรงเรือสำราญขนาดมหึมา ที่ตั้งอยู่บนบกใจกลางย่านช้อปปิ้งที่หรูหรามากที่สุดแห่งหนึ่งของโลก ตัวอาคารมีความสูง 30 เมตร ยาวกว่า 114 เมตร ออกแบบให้ดูเหมือนเรือสำราญสีเงินเมทัลลิกขนาดใหญ่ผสมผสานกับรูปทรงของหีบเดินทาง ที่วางซ้อนกัน ซึ่งเป็นเอกลักษณ์ดั้งเดิมของแบรนด์



จากนั้นนำท่านไปชมตึก “ย่าน West Nanjing” เป็นย่านไลฟ์สไตล์สุดหรูและทันสมัยใจกลางเมือง
รายล้อมด้วยห้างระดับลักซ์ชัวรี คาเฟ่เก๋ ร้านอาหารชื่อดัง และตึกสไตล์โมเดิร์น เหมาะสำหรับสายชั
อปปัง คาเฟ่ฮอปปัง และคนที่อยากสัมผัสบรรยากาศเซี่ยงไฮ้แบบพรีเมียมและที่นี้ยังมีร้านเบเกอรี่
ชื่อดังอย่าง ร้าน Butterful & Creamorous , ร้าน AMAM Lonbakery Town (ร้านอยู่ติดกัน)
นักท่องเที่ยวเมื่อมาย่านนี้แล้วต้องมาลองเพราะขนมอร่อยมาก



เมนูพิเศษ!!บุฟเฟต์ชาบูหม่าล่า & ปิ้งย่าง พร้อมเครื่องดื่ม เบียร์ ไวน์ ไม้้อัน)



จากนั้นนำท่านไป “**ช้อปปิ้งเอาท์เล็ต**” (FLORENTIA VILLAGE OUTLETS) ที่จะมีสินค้าแฟชั่นแบรนด์เนมลดราคา 20 - 50% อีสระให้ท่านเลือกซื้อสินค้าแบรนด์ดังๆ อาทิ รองเท้ายี่ห้อ Nike , Adidas , New Balance กระเป๋า Gucci , Coach หรือ แว่นกันแดด Ray-Ban ที่มีให้เลือกหลายแบบ หลายดีไซน์



ได้เวลาอันสมควร...นำทุกท่านเดินทางสู่ **สนามบินช่างใหญ่ผู้ตง** เพื่อทำการเช็คอินตัวเครื่องบิน

21.05 น. นำท่านเดินทางสู่ **ประเทศไทย** โดยสายการบิน **ไชน่าอีสเทิร์นแอร์ไลน์** เที่ยวบิน **MU 547**
(บนเครื่องบินนำดื่มเท่านั้น) (ใช้เวลาเดินทางประมาณ **4.50 ชม.**)

00.55+ น. ทุกท่านเดินทางถึง **สนามบินสุวรรณภูมิ** โดยสวัสดิภาพพร้อมความประทับใจ.....

*** ก่อนตัดสินใจจองทัวร์ ขอความกรุณาท่านอ่านรายละเอียดของโปรแกรม และ
เงื่อนไขต่าง ๆ ให้ครบถ้วน เนื่องจากหากท่านชำระค่าทัวร์เข้ามาแล้ว ไม่ว่าจะส่วนใด ถือว่า
ทางท่านได้เข้าใจ และยอมรับเงื่อนไขดังกล่าวเป็นที่เรียบร้อยแล้ว **

** โปรแกรมท่องเที่ยว และ เมนูอาหาร อาจมีการสลับปรับเปลี่ยนโปรแกรมตามความ
เหมาะสมของหน่วยงาน อาทิ เกิดปัญหารถติด ฝนตก หรือสถานที่ท่องเที่ยวปิดโดยไม่
แจ้งให้ทราบล่วงหน้า หรือ ช่วงเทศกาล ไกด์และหัวหน้าทัวร์
จะแจ้งให้ท่านทราบในแต่ละวัน**

อัตราค่าบริการ

กำหนดการเดินทาง	ราคา / ท่าน	พักเดี่ยว	เด็กต่ำกว่า 2 ขวบ (INF)
วันที่ 20 - 24 ตุลาคม 2569	28,999	5,900	8,000
วันที่ 29 ต.ค. - 2 พ.ย. 2569	27,999	5,900	8,000

**** ทางบริษัทขออนุญาตเก็บค่าทิปที่สนามบิงสุวรรณภูมิ ****

**** ท่านละ 1,700 บาท / ท่าน / ทริปการเดินทาง ****

อัตราารวม

- ✓ ค่าตัวเครื่องบินไป-กลับ ตามสายการบินที่ระบุ
- ✓ ค่าอาหารตามที่ระบุในโปรแกรมทัวร์
- ✓ หัวหน้าทัวร์นำคณะจากเมืองไทย + ไกด์คอยดูแลท่านตลอดทั้งทริป
- ✓ บัตรเข้าชมสถานที่เที่ยวต่างๆ
- ✓ โรงแรมที่พัก 3 คืน + พร้อมอาหารเช้า **** เนื่องจากบางโรงแรมในจีน (ไม่มีห้องพักแบบ 3 ท่าน) กรณีท่านเดินทาง 3 ท่าน จะมีเพียงเตียงเสริมให้เท่านั้น และห้องเตียงใหญ่ (ห้อง DBL) บางโรงแรมมีจำนวนจำกัด กรณีท่านรีเคสเข้ามาแล้วห้องแบบดังกล่าวเต็ม ทางบริษัทฯ ขอปรับเปลี่ยนเป็นเตียงคู่ TWIN ให้โดยทันที**
- ✓ รถบัสพร้อมคนขับดูแลท่านตลอดทั้งทริป
- ✓ ค่าประกันคุ้มครองอุบัติเหตุ ตลอดทริปการเดินทาง
- ✓ **ค่าภาษีสนามบิน และ ค่าภาษีน้ำมันที่ปรับเพิ่มขึ้นประกาศ ณ วันที่ 1 เมษายน 2569**
- ✓ **ค่าน้ำหนักกระเป๋าโหลด ท่านละ 1 ใบเท่านั้น (น้ำหนัก 23 กก. // หัวขึ้นเครื่องได้ 7 กก.)**
- ✓ **ราคาทัวร์รวมภาษีเรียบร้อยแล้ว (ตามเงื่อนไขของบริษัทฯ กำหนด)**

อัตรานี้ไม่รวม

- ✘ ค่าทิปคนขับรถ ไกด์ท้องถิ่น 1,700 บาท / ท่าน / ทริปการเดินทาง
**** สำหรับหัวหน้าทัวร์ขึ้นอยู่กับความพึงพอใจของท่าน ****
- ✘ กรณีลูกค้าต้องการซื้อเพิ่ม ประกันสุขภาพในต่างประเทศ (คุ้มครองค่ารักษาพยาบาล)
- ✘ **กรณีอัตราค่าภาษีเชื้อเพลิงและประกันวินาศภัยทางอากาศของสายการบิน (ปรับเพิ่มขึ้น)**
- ✘ ราคาทัวร์นี้สำหรับนักท่องเที่ยวคนไทยเท่านั้น
- ✘ กรณีทางรัฐบาลจีนประกาศยกเลิกวีซ่ากรุ๊ปท่องเที่ยว (VISA GROUP) (ผู้เดินทางจะต้องเสียค่าใช้จ่ายในการทำวีซ่าเดี่ยวเพิ่ม ท่านละ 2,500 บาท)
- ✘ ค่าธรรมเนียมวีซ่าเข้าประเทศจีนสำหรับชาวต่างชาติ ที่ไม่ได้รับการงดเว้นวีซ่าเข้าประเทศจีน
- ✘ ค่าใช้จ่ายส่วนตัว อาทิ ค่าทำหนังสือเดินทาง, ค่าโทรศัพท์ส่วนตัว, ค่าช้อปปิ้ง, มินิบาร์ในห้อง, รวมถึงค่าอาหาร และเครื่องดื่มที่สั่งเพิ่มนอกเหนือรายการ (หากท่านต้องการสั่งเพิ่ม กรุณาติดต่อหัวหน้าทัวร์แล้วจ่ายเพิ่มเองต่างหาก)

เที่ยวประเทศไท่กัฟีน ซิลได้ทุกริป
พร้อมประกันเดินทาง ทุบโพรเทค

เบี้ยเริ่มต้นสุดคุ้ม 220 บาท*

- เที่ยวบินดีเลย์** จ่ายทุกๆ 4 ชั่วโมง สูงสุด 20,000 บาท
- อุ่นใจทุกไลฟ์สไตล์ได้ตลอดทริป** ล่องเรือ ชีน้ำ เล่นสกี เที่ยวสวนสนุก ฯลฯ
- เบี้ยเท่ากับทุกช่วงอายุ** ตั้งแต่ 1-85 ปี (ไม่ต้องเพิ่มเบี้ย)
- เที่ยวแบบบั้นใจ 24 ชั่วโมง** พร้อมบริการช่วยเหลือฉุกเฉิน
- ป่วยต่างประเทศก็ชิล มี Health2GO** บริการแพทย์ออนไลน์ได้ทุกที่ ทุกเวลา

Tune Protect

*ต้องเป็นไปตามเงื่อนไข ผู้ซื้อควรศึกษาเงื่อนไขรายละเอียดของเงื่อนไขก่อนตัดสินใจทำประกันภัยทุกครั้ง สูงสุดผู้มีสัญชาติไทย 1 คน และต้องเป็น คู่สมรสและต้องเดินทางพร้อมกันเสมอ

เงื่อนไขการชำระเงิน

- **ทางบริษัทฯ ขอรับมัดจำ 10,000 บาท** สำหรับการจองนับตั้งแต่วันจองภายใน 2 วัน
- **กรุณาชำระส่วนที่เหลือ ก่อนเดินทางอย่างน้อย 20 วัน** (การไม่ชำระเงินค่ามัดจำ หรือชำระไม่ครบ หรือใช้ธนาคารถูกระงับการจ่ายไม่ว่าด้วยสาเหตุใดๆ บริษัทฯ มีสิทธิ์ยกเลิกทัวร์ หรือยกเลิกการเดินทาง)
- **หากจองทัวร์น้อยกว่า 15 วัน รบกวนชำระค่าทัวร์เต็มจำนวน**

เงื่อนไขการยกเลิก

1. **กรณีกรุ๊ปเต็ม หรือ กรุ๊ปคอนเฟิร์มเดินทางแล้ว ทางบริษัทขอสงวนสิทธิ์ในการยกเลิกทุกกรณี ยกเว้นจะเปลี่ยนผู้เดินทางสามารถแจ้งมายังบริษัทก่อนเดินทาง 10 วัน**
2. **กรณีจำนวนผู้เดินทางไม่ถึง 15 ท่าน ทางบริษัทฯอาจมีการเปลี่ยนแปลงค่าทัวร์ (ในกรณีลูกค้ายืนยันที่จะเดินทาง) หรือ ยกเลิกกรุ๊ป หรือ เลื่อนการเดินทาง ทั้งนี้จะแจ้งให้ลูกค้าทราบก่อนเดินทาง 10 วัน**
3. สำหรับลูกค้าที่ไม่ได้ถือหนังสือเดินทางไทย **เมื่อวีซ่าผ่านแล้ว** แต่จะมีการยกเลิกการเดินทาง ทางบริษัทฯ ขอสงวนสิทธิ์ไม่คืนค่ามัดจำทัวร์ใดๆทั้งสิ้น ยกเว้นจะเปลี่ยนผู้เดินทางใหม่มาแทน
4. **ยกเลิกก่อนการเดินทาง 30 วันขึ้นไป บริษัทฯจะคืนเงินค่ามัดจำให้ โดยหักค่าใช้จ่ายที่เกิดขึ้นจริง อาทิ ค่ามัดจำตัวเครื่องบิน ค่ามัดจำแลนด์ ยกเว้นในกรณีวันหยุดเทศกาล วันหยุดนักขัตฤกษ์ ยกเลิกก่อนการเดินทาง 45 วัน จะคืนเงินค่ามัดจำให้ โดยหักค่าใช้จ่ายที่เกิดขึ้นจริง**
5. **ยกเลิก 15 - 29 วัน ก่อนการเดินทาง หักค่าใช้จ่าย 50% ของราคาทัวร์ หรือค่าใช้จ่ายที่เกิดขึ้นจริง อาทิ ค่ามัดจำตัวเครื่องบิน ค่ามัดจำแลนด์ ค่าบริการอื่นๆ**
6. **ยกเลิก 1 - 14 วัน ก่อนการเดินทาง ขอสงวนสิทธิ์ไม่คืนเงินใดๆทั้งสิ้น** เนื่องจากทางบริษัทฯได้จ่ายขาดไปหมดแล้ว
7. **กรณีลูกค้าถูกกรมแรงงานไทยไม่อนุญาตให้เดินทางออกนอกประเทศไทย หรือ เจ้าหน้าที่ตรวจคนเข้าเมือง (ตม. จีน) ปฏิเสธการเดินทางเข้าประเทศจีน เนื่องด้วยดุลพินิจของเจ้าหน้าที่ ทางบริษัทฯ ไม่สามารถคืนค่าทัวร์ได้ เนื่องจากค่าใช้จ่ายต่างๆมีการจ่ายขาดไปหมดแล้ว**

ข้อควรทราบ

1. เนื่องจากโปรแกรมทัวร์เส้นทางจีน ค่อนข้างเป็นรายการที่เดินทำค่อนข้างเยอะ ทางบริษัทฯ จึงขอสงวนสิทธิ์รับเฉพาะลูกค้าทัวร์ที่มีสุขภาพแข็งแรง และสามารถดูแลตัวเองได้ หากท่านมีปัญหาสุขภาพ อาทิ ปัญหาเกี่ยวกับข้อเข่า หรือ ใช้รถเข็นวีลแชร์ โปรแกรมนี้อาจจะไม่เหมาะสมสำหรับท่าน
2. โปรแกรมท่องเที่ยว และ เมนูอาหาร อาจมีการสลับปรับเปลี่ยนโปรแกรมตามความเหมาะสมของ หน้างาน (กรณีเกิดปัญหาการติด ฝนตก) ไกด์และหัวหน้าทัวร์จะแจ้งให้ทราบในแต่ละวัน
3. ในกรณีที่ลูกค้าต้องออกตัวโดยสารภายในประเทศ กรุณาติดต่อเจ้าหน้าที่ของบริษัทฯ เพื่อเช็คความรู้เรื่องการคอนเฟิร์มเดินทางก่อนทุกครั้ง เนื่องจากสายการบินอาจมีการปรับเปลี่ยนไฟล์ทบิน หรือ เวลาบิน โดยไม่ได้แจ้งให้ทราบล่วงหน้า ทางบริษัทฯ จะไม่รับผิดชอบใด ๆ ในกรณี ถ้าท่านออกตัวภายในโดยไม่แจ้งให้ทราบและหากไฟล์ทบินมีการปรับเปลี่ยนเวลาบิน เพราะถือว่าท่านยอมรับในเงื่อนไขดังกล่าวแล้ว
4. ทัวร์นี้จัดให้เฉพาะลูกค้าที่ประสงค์จะไปท่องเที่ยวตามรายการของทัวร์ทุกวันที่ท่าน สละสิทธิ์ไม่ใช้บริการใด ๆ ก็ตาม ทางบริษัทฯ ขอสงวนสิทธิ์ไม่คืนค่าใช้จ่ายใด ๆ แก่ท่าน เนื่องจาก ค่าใช้จ่ายเป็นแบบเหมาจ่ายล่วงหน้าแล้ว
5. ผู้เดินทาง (ตั้งครรถ) (ขอความกรุณาแจ้งให้บริษัทฯ ทราบก่อน) เนื่องจากต้องมีใบรับรองแพทย์ ระบุชัดเจนว่าสามารถเดินทางออกนอกประเทศได้ รวมถึงรายละเอียดอายุครรถที่ชัดเจน
6. กฎข้อบังคับ Power Bank ที่จะนำขึ้นเครื่องบิน ตั้งแต่ 28 มิย 68 Power Bank ที่จะนำขึ้นเครื่องบิน สนามบินเมืองจีน ต้องมีเครื่องหมาย CCC (China Compulsory Certificate (CCC) หรือ เครื่องหมาย 3C เป็นเครื่องหมายรับรองความปลอดภัยภาคบังคับของจีน ถึงจะนำขึ้นเครื่องได้ ถ้าไม่มีเครื่องหมายนี้ หรือ หากด้านหลังของ Power Bank ระบุข้อมูลไม่ชัดเจนจะไม่สามารถนำขึ้นเครื่องได้

หมายเหตุ

1. กรุณาตรงต่อเวลา !! มาตามเวลานัดหมาย หากท่านมาช้ากว่าเวลาที่รถออกเดินทาง ทำให้ท่าน ตกทริปท่องเที่ยว ท่านจะไม่สามารถเรียกร้องค่าเสียหายใด ๆ ได้
2. รายการท่องเที่ยวและรายการอาหารที่ระบุไว้ อาจมีการเปลี่ยนแปลงได้ตามสถานการณ์ตามความ เหมาะสมของหน้างาน
3. คณะเดินทางช่วงวันหยุดยาว หรือ ช่วงเทศกาลที่ต้องการันตีมัดจำหรือจ่ายเต็มแบบมีเงื่อนไข จะไม่มี การคืนเงินมัดจำหรือค่าทัวร์ทั้งหมด
4. หากมีการถอนตัวหรือไม่ใช้บริการตามที่ระบุเอาไว้ในโปรแกรมทัวร์ ผู้จัดถือว่าผู้ท่องเที่ยวสละสิทธิ์และ จะไม่คืนเงินค่าบริการที่ได้ชำระไว้ ไม่ว่ากรณีใด ๆ ทั้งสิ้น เนื่องจากค่าใช้จ่ายที่ท่านได้จ่ายให้กับบริษัทฯ เป็นการชำระเหมาจ่ายแล้ว

5. ทางบริษัทฯจะไม่รับผิดชอบใดๆทั้งสิ้น หากเกิดสิ่งของสูญหายจากการโจรกรรมและหรือเกิดอุบัติเหตุที่เกิดจากความประมาทของนักท่องเที่ยวเอง
6. กรณีเกิดความผิดพลาดจากตัวแทนหรือหน่วยงานที่เกี่ยวข้อง จนมีการยกเลิก ล่าช้า เปลี่ยนแปลงการบริการจากสายการบิน หรือ หน่วยงานที่ให้บริการ บริษัทฯจะพยายามแก้ไขอย่างสุดความสามารถที่จะประสานงานให้เกิดประโยชน์สูงสุดแก่ลูกค้า แต่ทั้งนี้ทั้งนั้นจะไม่มีการคืนเงินให้สำหรับค่าบริการนั้นๆ
7. ในกรณีที่ทางสายการบินมีการเรียกเก็บค่าภาษีเชื้อเพลิงเพิ่มเติม ราคานี้อาจมีการเปลี่ยนแปลงได้ตามประกาศสายการบิน...
8. **หนังสือเดินทาง ต้องมีอายุเหลือใช้งานไม่น้อยกว่า 6 เดือน**
9. หากท่านมีความจำเป็นต้องรับฝากของจากผู้อื่น เพื่อที่จะนำไปยังประเทศจีน หรือรับฝากกลับประเทศไทย ควรตรวจสอบสิ่งของเหล่านั้นก่อนว่าต้องไม่เป็นสิ่งของผิดกฎหมาย ซึ่งของผิดกฎหมายบางประเภท อาจมีโทษถึงขั้นประหารชีวิต ซึ่งเจ้าหน้าที่จะไม่รับฝากกระเป๋าหรือสิ่งของใดๆ
10. มัคคุเทศก์ พนักงานและตัวแทนของผู้จัด ไม่มีสิทธิ์ในการให้คำสัญญาใดๆ ทั้งสิ้นแทนผู้จัด นอกจากนี้เอกสารลงนามโดยผู้มีอำนาจของผู้จัดกำกับเท่านั้น
11. เนื่องด้วยมาตรการรักษาความปลอดภัยของสนามบินทั่วโลก ก่อนท่านขึ้นเครื่องบิน กรุณาแยกของเหลว เจล สเปรย์ ที่จะนำติดตัวขึ้นเครื่องบิน แยกใส่ถุงพลาสติกใสมีซิปล็อคปิดสนิท โดยที่ขนาดบรรจุภัณฑ์ไม่เกิน 100 มิลลิลิตรต่อชิ้น และรวมกันทุกชิ้นไม่เกิน 1 ลิตร รวมถึงสิ่งของที่มีลักษณะคล้ายกับอาวุธ เช่น กรรไกรตัดเล็บ มีดพก แหนบ จะต้องใส่กระเป๋าใบใหญ่และฝากเจ้าหน้าที่โหลดใต้ท้องเครื่องบินเท่านั้น